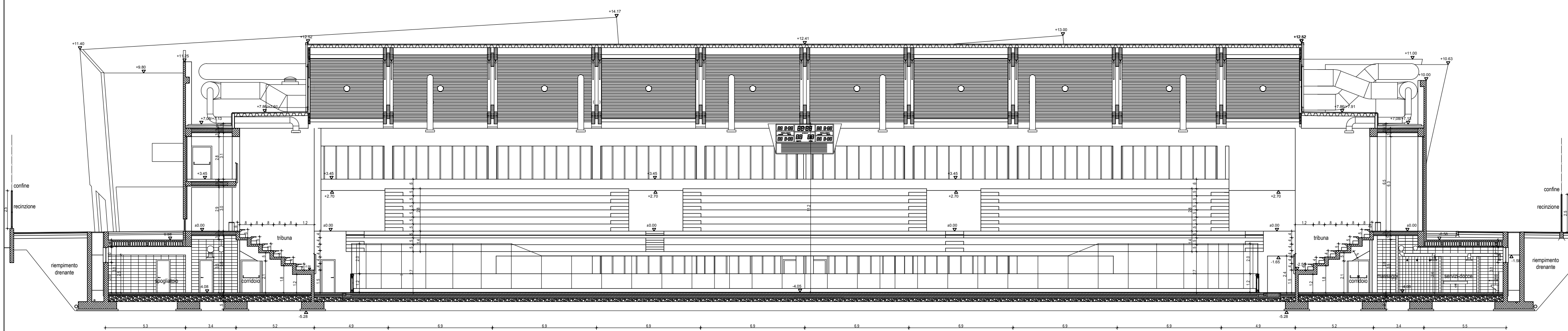
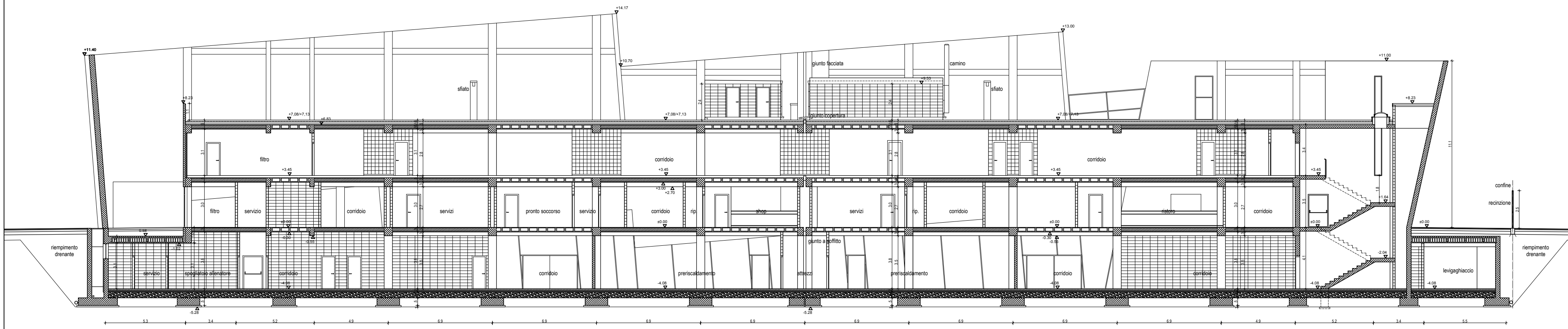


SEZIONE TRASVERSALE A-A

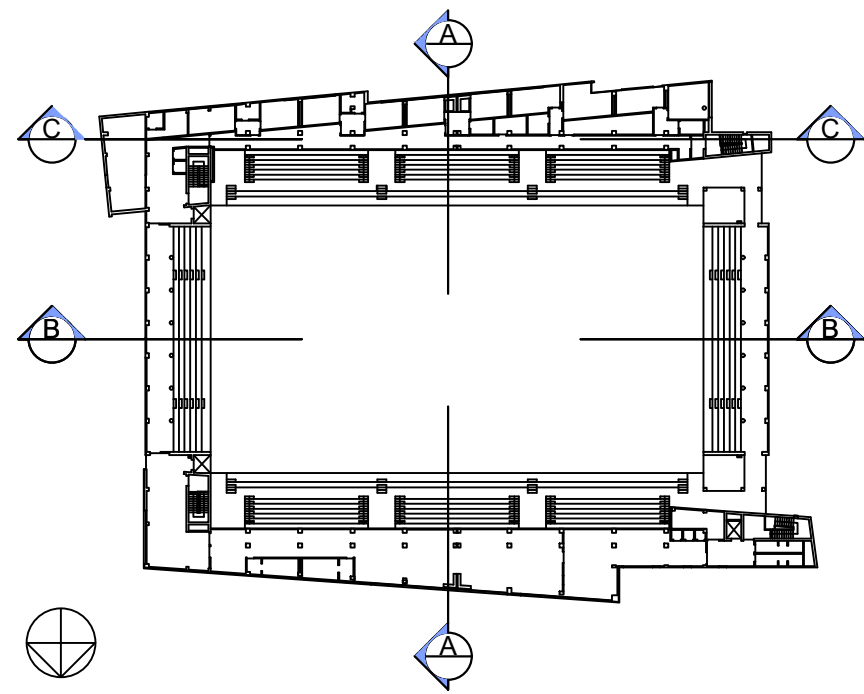


SEZIONE LONGITUDINALE B-B



SEZIONE LONGITUDINALE C-C

KEYPLAN



STAZIONE APPALTANTE
S.C.R. Piemonte S.p.A.-Società di Committenza Regione Piemonte
corso Marconi n. 10 - 10125 Torino
www.scr.piemonte.it



OGGETTO - REALIZZAZIONE DEGLI INTERVENTI DI MANUTENZIONE STRAORDINARIA E RIQUALIFICAZIONE PREVISTI ALL'INTERNO DEL PALAZZO DEL GHIACCIO DI TORRE PELLICE

GRUPPO DI PROGETTAZIONE:

mythos
Mythos Consorzio Stabile S.c.a.r.l.
Sede legale: Via Trottechen, 61 - 11100 Aosta
Sedi operative:
Via Giolitti 24 - 10123 Torino
Via Lampadula 13 - 20141 Milano
Passage du Verger 5 - 11100 Aosta
Piazza Italia 34 - 07100 Sassari

Lucchin
Claudio Lucchin & Architetti Associati
Via Galvani, 6c - 39100 Bolzano

Coordinatore delle prestazioni specialistiche:

Dot. Ing. Fabio Inzani
Attività di rilievo: arch. Daniela Varnier
Progettazione strutturale: arch. Edi Vuillemoz
Progettazione architettonica: arch. Giovannino Carola
Progettazione impiantistica: ing. Stefano Borlante
Coordinamento della sicurezza in progettazione: ing. Roberto Taddia
Progettazione antincendio: dot. Ing. Fabio Inzani



PROGETTO ESECUTIVO

ELABORATI GRAFICI

RILIEVO

SEZIONI A-A; B-B; C-C

data: **maggio 2017**

scala: **1:200**

G.A.E.E.005

| | | | | | |
|-----------|-------------|------------------------------|-----------|-----------------------|-------------------|
| | | | | | |
| | | | | | |
| | | | | | |
| 00 | maggio 2017 | Emissione PROGETTO ESECUTIVO | MYT | Ing. Stefano Borlante | Ing. Fabio Inzani |
| Revisione | Data | Descrizione | Emissione | Verifica | Approvazione |